

Führen auf Distanz – wie digitale Formate das Führungsverhalten verändern

Sommerempfang UK MV 2023



Annette Walter

Betriebspsychologin

TÜV Rheinland

Was erwartet Sie?

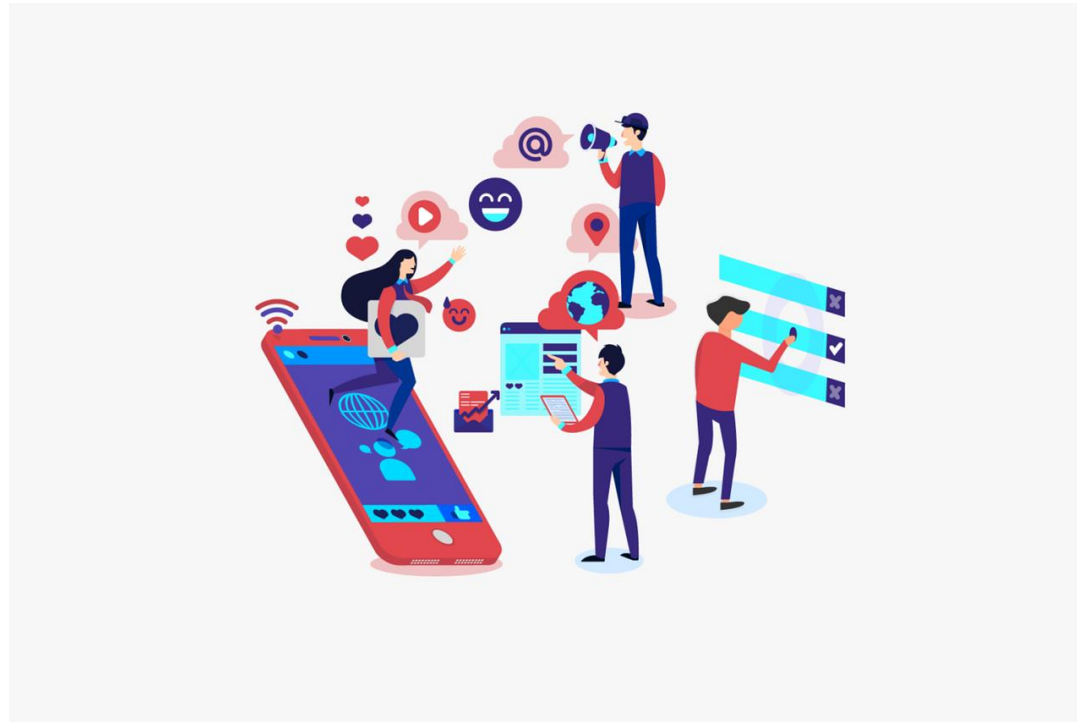
- Digital Leadership: Das VOPA+ - Modell
- Auswirkungen der Digitalisierung auf die Gesundheit der Beschäftigten
- Welche Kompetenzen der Führungskraft sind entscheidend?
- Tipps für Führungskräfte
- Tipps für Organisationen und Personalverantwortliche
- Schlüsselkompetenzen der Beschäftigten
- 5 Fragen, die Führungskräfte ihren Teams stellen sollten



Was ist Digital Leadership?

“...die zielbezogene Beeinflussung von Unterstellten durch Vorgesetzte mithilfe von Kommunikationsmitteln“

(Rosenstiel & Nerdinger 2020: S. 22)

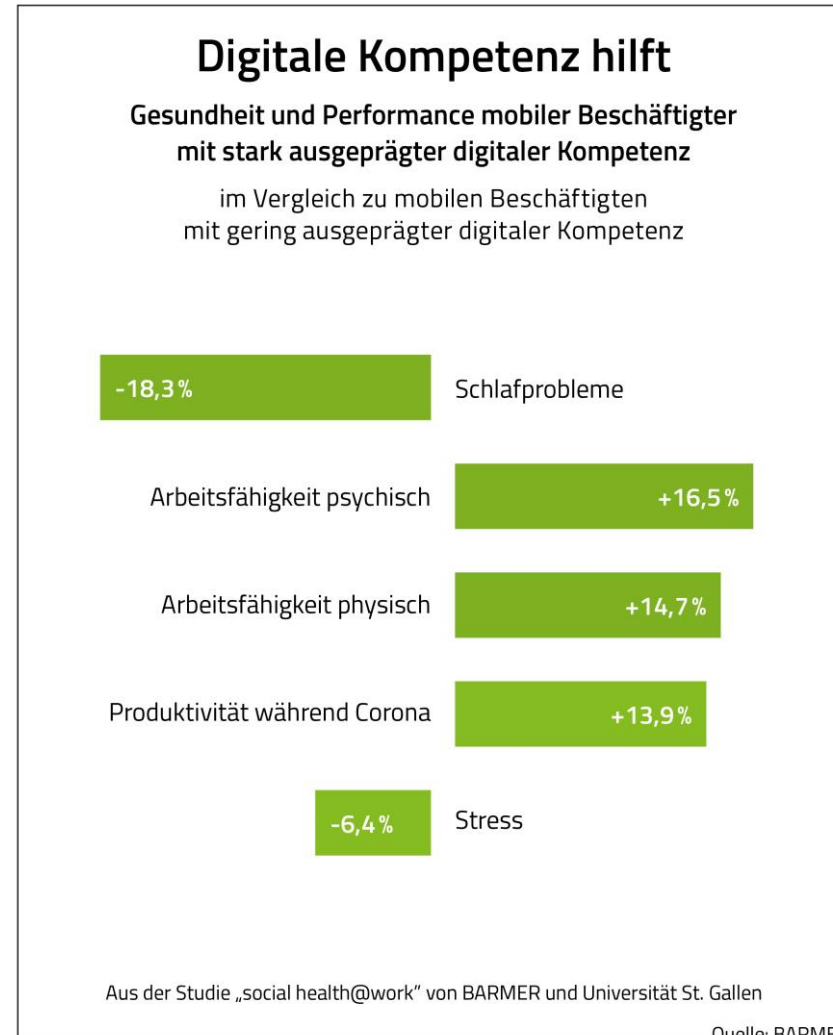


VOPA+ - Modell nach Petry (2016)



Digitalisierung der Arbeitswelt wirkt unter bestimmten Voraussetzungen positiv auf die Gesundheit und Leistungsfähigkeit der Beschäftigten

56%
arbeiten mobil



Davon arbeiten
92%
überwiegend
Zuhause

Digitalisierung der Arbeitswelt wirkt unter bestimmten Voraussetzungen positiv auf die Gesundheit und Leistungsfähigkeit der Beschäftigten

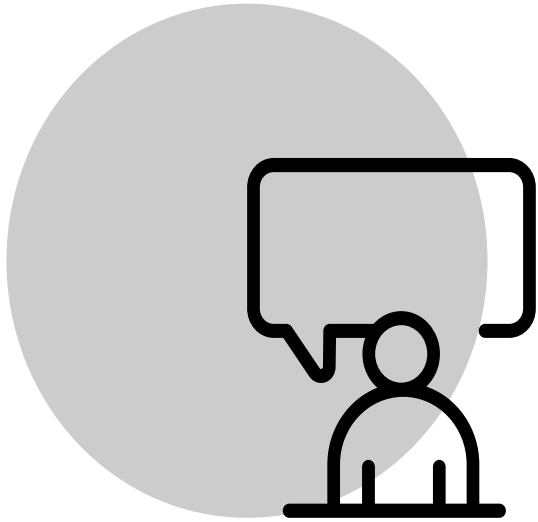
Nahezu unabhängig vom Arbeitsort fühlen sich Beschäftigte, die Führungskräfte mit hohen digitalen Führungsfähigkeiten haben, sehr gut wahrgenommen.

- Virtuelle Führungsfähigkeiten sind entscheidend, damit sich Beschäftigte auch im Homeoffice wahrgenommen fühlen.
- Ein stärkenbasierter Führungsstil ist hilfreich, damit sich alle Beschäftigten bei ihrer Arbeit erfolgreich fühlen.
- Gute Beziehungen zwischen Führungskräften und Mitarbeitenden wirken sich positiv auf die Work-Life Balance und die mentale Gesundheit aus

Die Fähigkeiten der Vorgesetzten, virtuell zu kommunizieren und zu führen, wirkt sich auf die Gesundheit und Produktivität der Beschäftigten aus

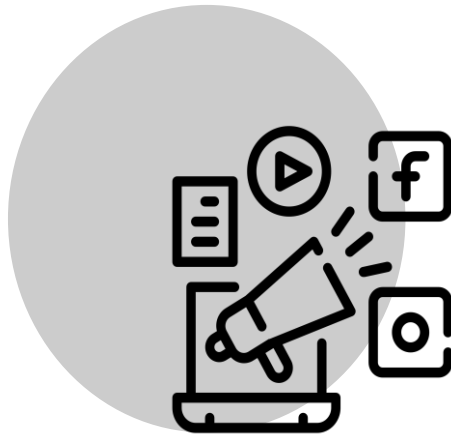


Tipps für Führungskräfte



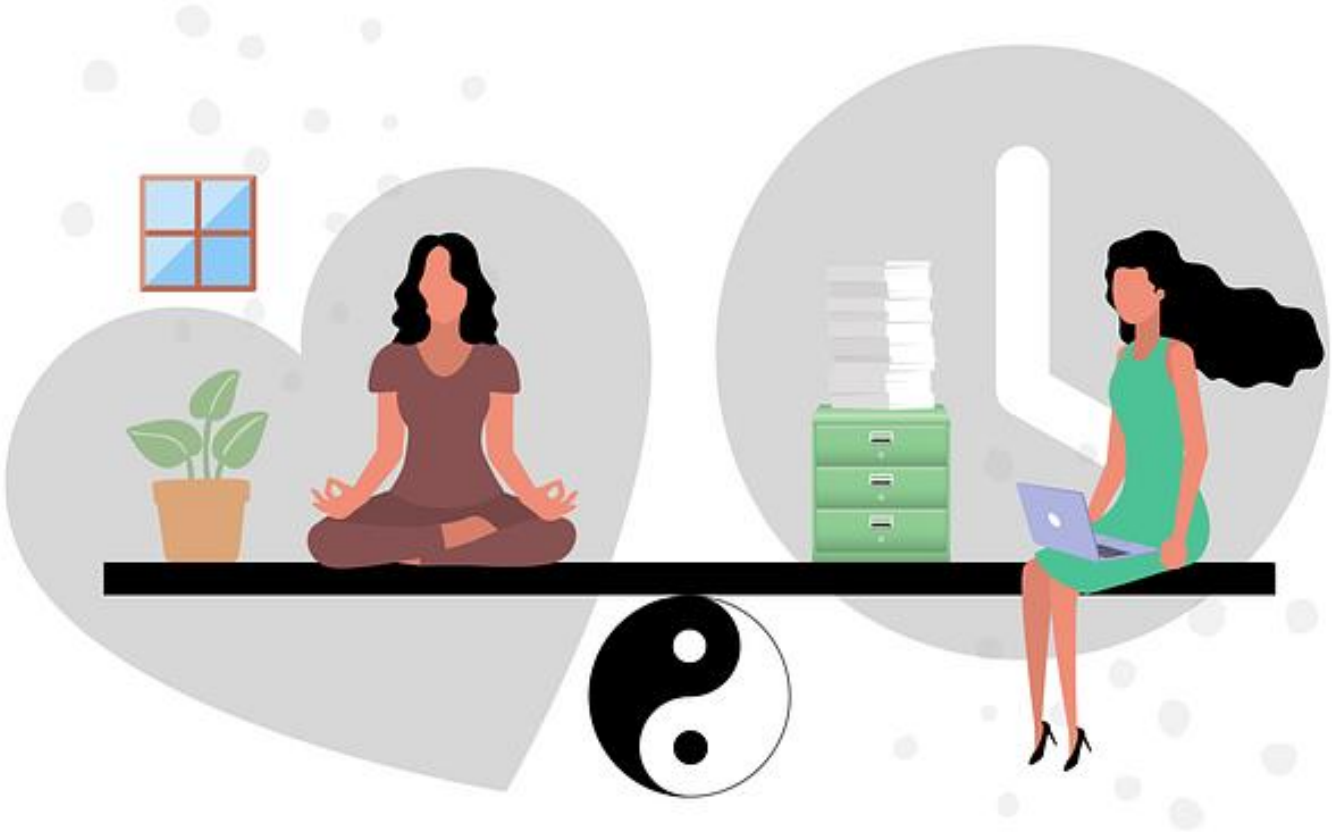
Kommunikation

Tipps für Organisationen und Personalverantwortliche



Sei digital

Soziale Einbindung und Grenzmanagement sind Schlüsselkompetenzen der Beschäftigten



Stellen Sie als Führungskraft 5 Fragen:

...nach den Bedürfnissen Ihrer Teams

1. Wissensaustausch
2. Interdependenz
3. Komplexität
4. Kreativität
5. Lernen am Modell



Viel Erfolg und gutes Gelingen!



Ihre Fragen sind mir willkommen.

Annette Walter

Mobil: 01723504558 E-Mail: annette.walter@de.tuv.com

LEGAL DISCLAIMER

Dieses Dokument ist Eigentum von TÜV Rheinland. Es dient nur zu vertraulichen Informationszwecken für den Empfänger. Weder dieses Dokument noch irgendwelche Informationen oder Daten, die darin enthalten sind, dürfen ohne vorherige schriftliche Zustimmung von TÜV Rheinland zu anderen Zwecken verwendet oder vervielfältigt oder ganz oder teilweise an Dritte weitergegeben werden. Dieses Dokument ist nicht ohne eine mündliche Erklärung (Präsentation) des Inhalts vollständig.